

# Aviso de Ciclón Tropical en el Océano Pacífico

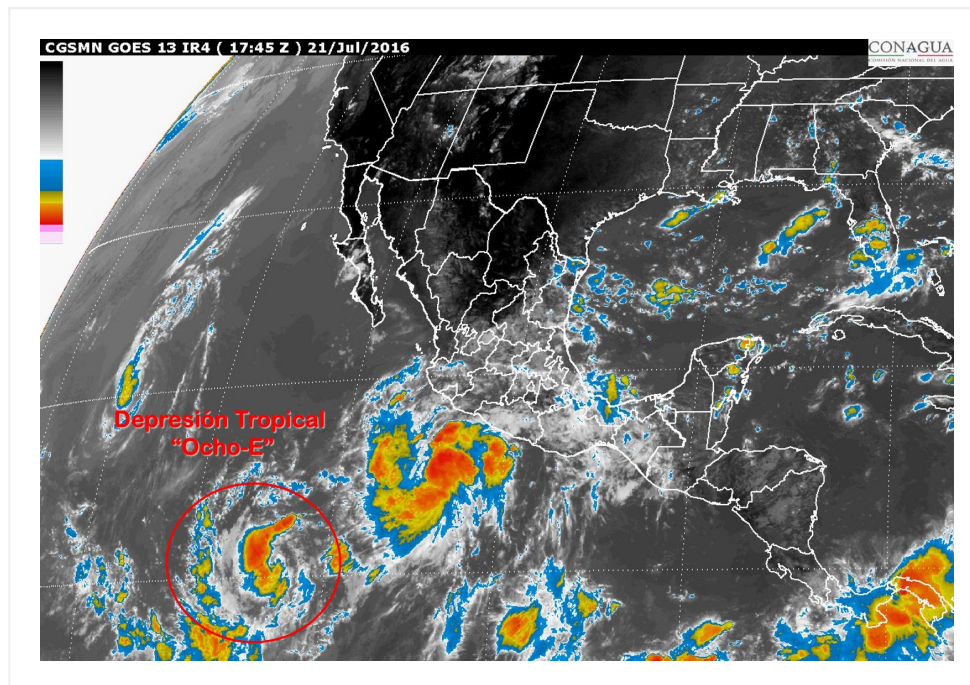
**No. Aviso: 01**

Ciudad de México a 21 de Julio del 2016.

**Emision: 16:15h**

Servicio Meteorológico Nacional, fuente oficial del Gobierno de México, emite el siguiente aviso:

**Síntesis: SE HA DESARROLLADO LA DEPRESIÓN TROPICAL OCHO-E EN EL OCÉANO PACÍFICO**



**Imagen de satélite**

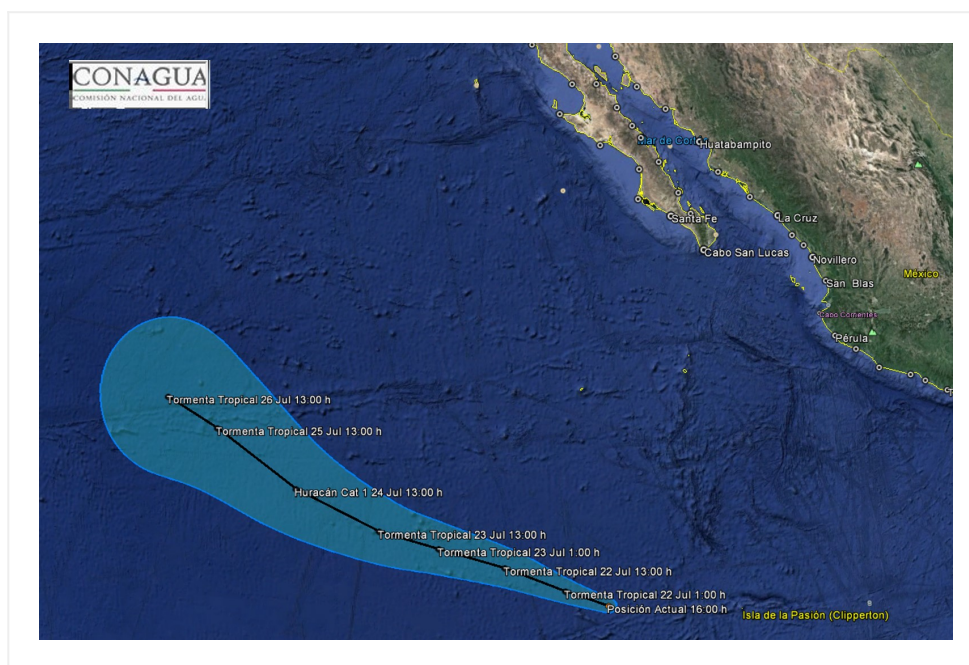
## **Situación Actual:**

Se ha desarrollado la Depresión Tropical OCHO-E, al suroeste de la Península de Baja California.

<b>Condiciones Actuales</b>	
<b>Hora local (hora gmt)</b>	16:00 (21:00 GMT)
<b>Ubicación del centro del ciclón</b>	Latitud Norte:10.8°      Longitud Oeste: 114.0°
<b>Distancia al lugar más cercano</b>	1,415 km al sur-suroeste de Cabo San Lucas, B.C.S.
<b>Desplazamiento actual:</b>	Oeste-noroeste (290°) a 19 km/h

<b>Condiciones Actuales</b>		
<b>Vientos máximos [km/h]:</b>	Sostenidos: 55 km/h	Rachas: 75 km/h
<b>Presión mínima central [hpa]:</b>	1006 hPa	
<b>Pronóstico de lluvia</b>	No afecta el país.	
<b>Recomendaciones</b>	-----	

<b>PRONÓSTICO VALIDO AL DÍA/HORA LOCAL TIEMPO CENTRO</b>	<b>LATITUD NORTE</b>	<b>LONG. OESTE</b>	<b>VIENTOS [Km/h]</b>	<b>CATEGORÍA</b>	<b>UBICACIÓN (en km)</b>
<b>22/01h</b>	11.4	115.5	65/85	Tormenta Tropical	955 km al sur-suroeste de Isla Socorro, Col. 1,405 km al sur-suroeste de Cabo San Lucas, BCS.
<b>22/13h</b>	12.3	117.6	85/100	Tormenta Tropical	1,015 km al suroeste de Isla Socorro, Col. 1,425 km al suroeste de Cabo San Lucas, B.C.S.
<b>23/01h</b>	13.0	119.9	95/110	Tormenta Tropical	1,520 km al suroeste de Cabo San Lucas, BCS.
<b>23/13h</b>	13.6	122.0	110/140	Tormenta Tropical	1,606 km al suroeste de Cabo San Lázaro, BCS.
<b>24/13h</b>	15.0	125.0	120/150	Huracán categoría I	1,716 km al suroeste de Cabo San Lázaro, BCS.
<b>25/13h</b>	17.0	128.0	100/120	Tormenta Tropical	1,794 km al suroeste de Punta Eugenia, BCS.
<b>26/13h</b>	18.0	130.0	95/110	Tormenta Tropical	1,879 km al oeste-suroeste de Punta Eugenia, BCS.



### Trayectoria pronóstico de la depresión tropical OCHO-E

Aviso No.	Fecha / Hora local CDT	Lat. Norte	Long. Oeste	Distancia más cercana (km)	Viento mín. / rachas	Categoría	Avance
01	21 jul / 16:00	10.8	114.0	1,415 km al sur-suroeste de Cabo San Lucas, B.C.S.	55/75	Depresión Tropical	Oeste-noroeste (290°) a 19 km/h

**EL SIGUIENTE AVISO SE EMITIRÁ A LAS 22:15 HRS TIEMPO DEL CENTRO O ANTES SI OCURREN CAMBIOS SIGNIFICATIVOS**

**Pronosticador:** ANGÉLICA BACA

**Revisó:** OSCAR MONTOYA